

Herzlich willkommen

» E-verybody

E-verywhere «

Neue Wege zum Kunden

Ameron Hotel Abion
Spreebogen Berlin
19. April 2013
Berlin



CCV Frühjahrstagung

18. – 19. April 2013 in Berlin

Herzlich willkommen

» Das Ende des

klassischen CC-Agent«

Führen mit Verantwortung

Ameron Hotel Abion
Spreebogen Berlin
19. April 2013
Berlin



» Das Ende des klassischen CC-Agent«

Führen mit Verantwortung



» Das Ende des klassischen CC-Agent«

Führen mit Verantwortung

Das Ziel der **Bildung** ist nicht **Wissen** sondern **Handeln**

Herbert Spencer





» Das Ende des
klassischen CC-Agent«

Führen mit Verantwortung

Demografie
orientierte
Personalarbeit, eine wesentliche Frage der Zeit...





» Das Ende des
klassischen CC-Agent«

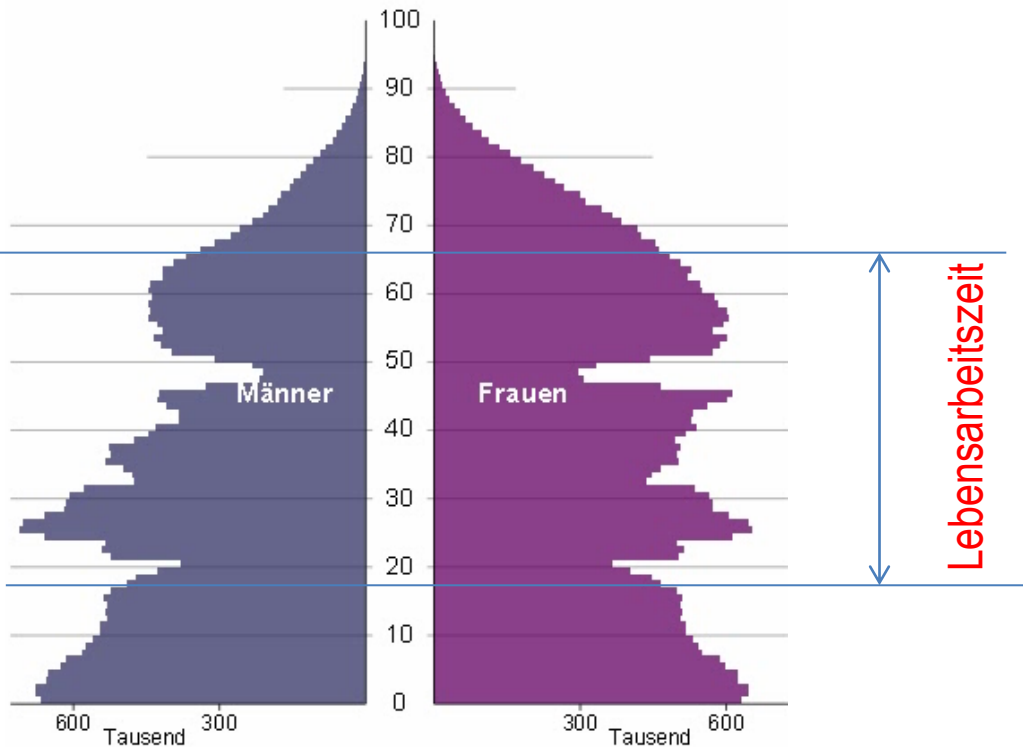
Führen mit Verantwortung

誰不與時並進
與時並進





Altersaufbau: 1965
Deutschland



Der » demografische Wandel «

...kommt nicht!



» Aktuelle Herausforderungen der Unternehmen «

- demografischer Wandel
- technologische Entwicklung
- Globalisierung
- Wissensgesellschaft
- Frauen auf dem Vormarsch
- gesellschaftlicher Wertewandel



* Quelle: Prof. Dr. J. Rump, Institut für
Beschäftigung und Employability FH Ludwigshafen



»demografischer Wandel«

»Mitarbeiterführung«

Zukunftsperspektiven « Motivation «

» Verhalten «





» 20.000 offene Stellen in der Branche «

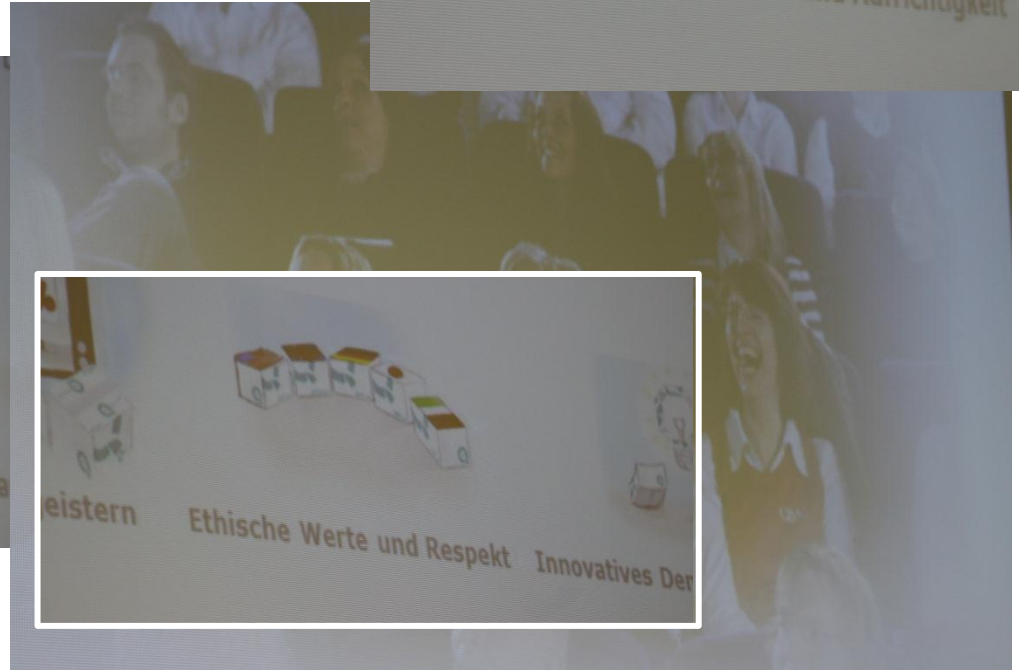
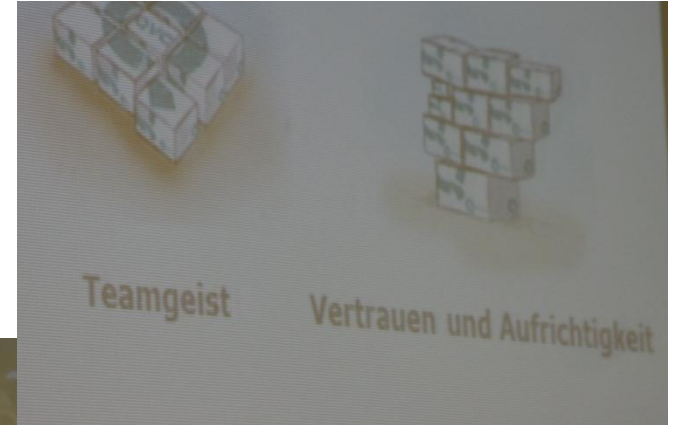
» unterschiedliche Spezialisierungen der Menschen... «

» Reifungsprozess geht voran ...«

» Personalkosten 65 % «

» Durchschnittsalter 41,9 Jahre.... «





Der ...

» Kampf um die Talente... «

... ist entschieden!

...die Kandidaten haben
gewonnen!



» Die besten Mitarbeiter
zu **finden** und zu
halten, ist die Fähigkeit,
die am meisten wert ist.
Für Sie würde ich alles
geben, mein gesamtes
Vermögen. «

John D. Rockefeller
1839 - 1937



» Die besten Mitarbeiter
zu finden und zu
halten, ist die
Fähigkeit, die am
meisten wert ist.
Für Sie würde ich alles
geben, mein gesamtes
Vermögen. «

John D. Rockefeller
1839 - 1937





» Begriffe wie Belegschaft, Personal, Beschäftigte gehören in die Mottenkiste, denn die **Zukunft** gehört den **Talenten**. «

Jörg Löhner, Projekt Gold







» Arbeitsfähigkeit «



Werte



Gesundheit



Wissen



Arbeit

» Ein Unternehmen ist kein Zustand, sondern ein Prozess. «

Ludwig Bölkow, Mitbegründer des Flugzeugbauers MBB



Mitarbeiter **binden**...
Was macht Sie als Arbeitgeber
attraktiv? Warum arbeiten Ihre
Mitarbeiter in Ihrem Unternehmen?
Identifizieren sich Ihre
Mitarbeiter mit dem Unternehmen?
Wie viele Mitarbeiter haben in den
letzten zwölf Monaten Ihr
Unternehmen verlassen und wie
viele würden es tun, wenn Sie eine
Alternative hätten?



» Die Alternativen nehmen zu...





Führung^s-
kraft



Sicherheits-
manager



Ressourcen-
manager



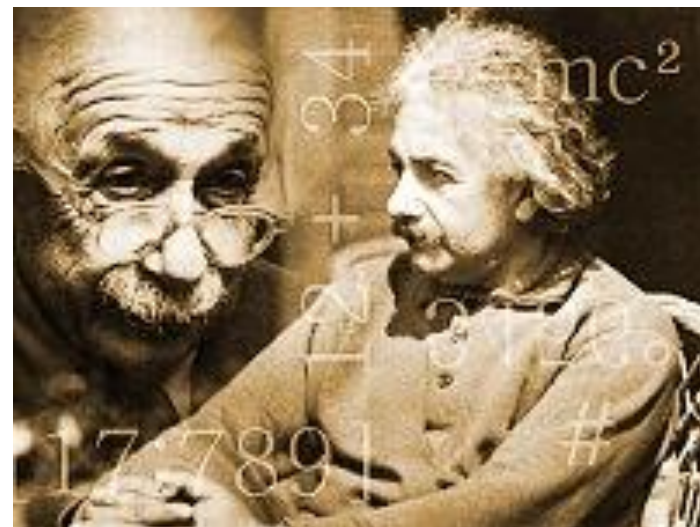
Vorbild



Voraussetzungen für eine **erfolgreiche** Strategie ist eine zielführende **Analyse**

„Das Erkennen des Problems ist meist wichtiger als seine Lösung.“

Neue Fragen zu stellen, neue Möglichkeiten zu eröffnen, alte Probleme aus einem neuen Blickwinkel zu sehen, erfordert wirklichen Fortschritt“



A. Einstein



» Demografie orientierte Mitarbeiterführung «

motiviert, leistungsfähig, engagiert



» Konsequenzen für Arbeitgeber und Arbeitnehmer

Neuorientierung Personalpolitik (I) «

- Alterung der Gesellschaft und der Belegschaften in den Unternehmen
- sinkender Anteil von Nachwuchskräften
- Verlängerung der Lebensarbeitszeit
- steigender Bedarf an Fachkräften
- weitere Verdichtung der Arbeit
- zunehmende Komplexität der Arbeit



» Demografie orientierte Mitarbeiterführung «

motiviert, leistungsfähig, engagiert



» Konsequenzen für Arbeitgeber und Arbeitnehmer

Neuaustrichtung Personalpolitik (II) «

- steigende Veränderungsgeschwindigkeit und sinkende Halbwertszeit von Wissen
- zunehmende Teilhabe von Wissen und Kompetenz als Wettbewerbsfaktor
- zunehmende Teilhabe von Frauen am Erwerbsleben
- Berücksichtigung von mehreren Generationen auf dem Arbeitsmarkt und der damit verbundenen Wertevielfalt (Wertewandel)



Die »**sozialen**« Ressourcen«
werden zukünftig knapper, teurer
und unsicherer...

Die Nachfrage an qualifiziertem
Personal wird enorm zunehmen.

Gleichzeitig wird die Zahl der zur
Verfügung stehenden Fachkräfte
dramatisch abnehmen

und diejenigen, die zur Verfügung
stehen, werden gemeinsam mit
uns älter.



Viel Erfolg bei der weiteren Arbeit!

Uwe Dotzlauff

Geschäftsführer

Dotzlauff Consulting GmbH

Institut für innovative Unternehmensentwicklung

Tel. +49 (0) 381 260513-60

Fax +49 (0) 381 260513-59

mailto: dotzlauff@dotzlauff-consulting.de

URL: <http://www.dotzlauff-consulting.de>

